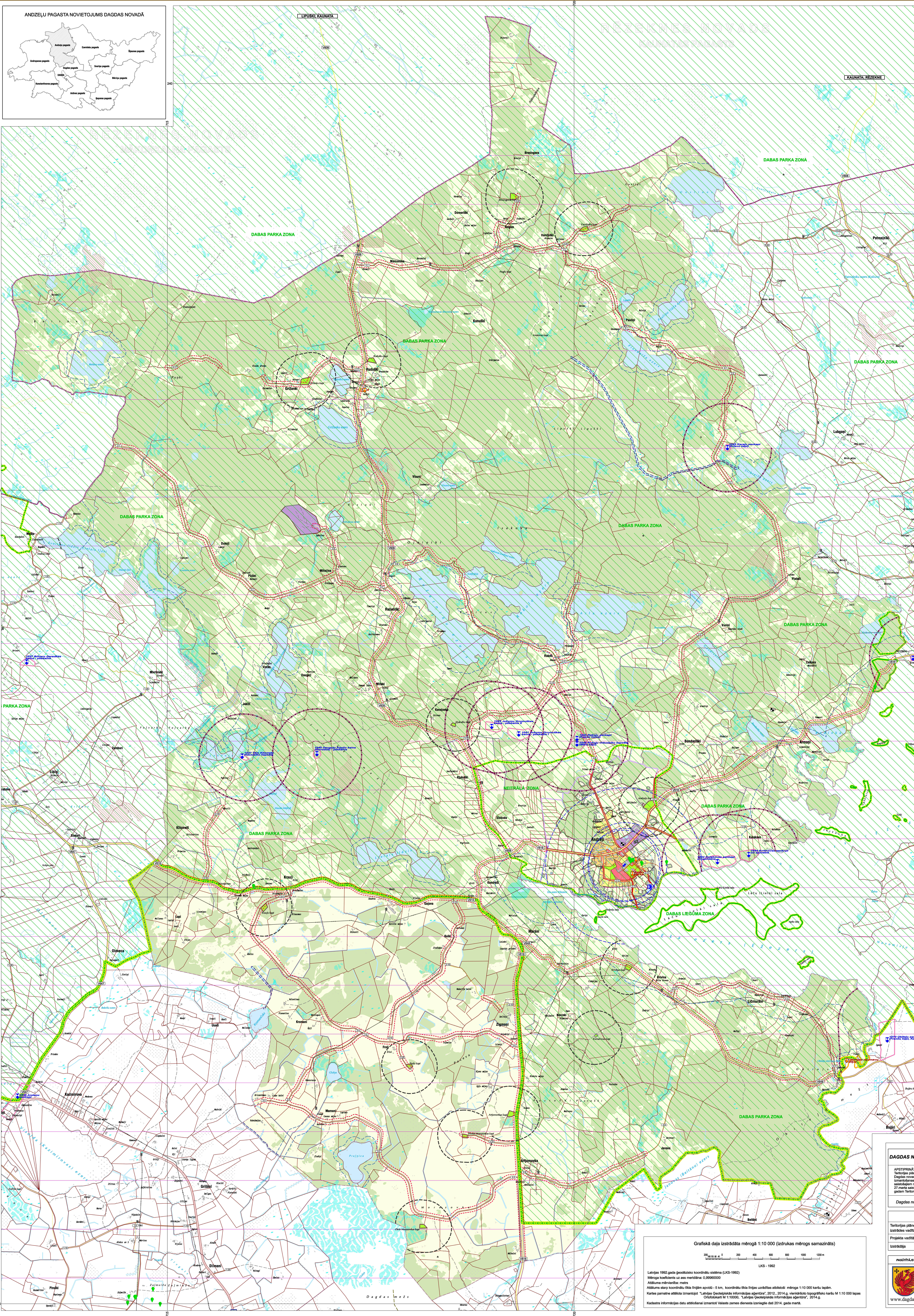


# DAGDAS NOVADA, ANDZEĻU PAGASTA FUNKCIONĀLĀ ZONĒJUMA KARTE



**APZĪMĒJUMI:**

**TERRITORIJU FUNKCIONĀLĀS ZŅAS:**

- SAVRUPMĀJU APBŪVES TERRITORĪJA (DzS)
- MAZSTĀVU DZĪVOJAMĀS APBŪVES TERRITORĪJA (DzM)
- PUBLISKĀS APBŪVES TERRITORĪJA (P)
- RŪPNIECISKĀS APBŪVES TERRITORĪJA (R)
- RŪPNIECISKĀS APBŪVES TERRITORĪJA (R1)
- TEHNISKĀS APBŪVES TERRITORĪJA (TA)
- TRANSPORTA INFRASTRUKTŪRAS TERRITORĪJA (TR)
- DABAS UN APSTĀDĪJUMU TERRITORĪJA (DA)
- DABAS UN APSTĀDĪJUMU TERRITORĪJA (DA1)
- LAUKSAIMNIECĪBAS TERRITORĪJA (L)
- LAUKSAIMNIECĪBAS TERRITORĪJA (L1)
- MEŽU TERRITORĪJA (M)
- ŪDEŅU TERRITORĪJA (Ū)

**TERRITORĪJAS AR ĪPAŠIEM NOTEIKUMIEM:**

- VIETĒJAS NOZĪMES KULTŪRVĒSTURISKĀ TERRITORĪJA (TIN4)
- CITA TERRITORĪJA AR ĪPAŠIEM NOTEIKUMIEM (TIN1; TIN11; TIN12)

**VIDES UN DABAS RESURSU AIZSARDZĪBAS AIZSARGJOSLAS:**

- VIRSZEMES ŪDENSOBJEKTU AIZSARGJOSLA
- AIZSARGJOSLA (AIZSARDZĪBAS ZONA) AP KULTŪRAS PIEMINEKĻIEM
- MEŽU AIZSARGJOSLA AP PILSĒTAM
- AIZSARGJOSLA AP ŪDENS ŅEMŠANAS VIETĀM
- STINGRĀ REŽĪMĀ AIZSARGJOSLA
- BAKTERIOLOĢISKĀ AIZSARGJOSLA
- KĪMISKĀ AIZSARGJOSLA

**EKSPĻUĀTĀCIJAS AIZSARGJOSLAS:**

- AIZSARGJOSLA GAR AUTOCEĻIEM UN PAŠVALDĪBAS CEĻIEM LAUKU TERRITORIJĀ
- SARKANĀS LĪNIJAS
- AIZSARGJOSLA GAR ELEKTRISKĀJĀM TĪKLIEM

**SANITĀRĀS AIZSARGJOSLAS:**

- AIZSARGJOSLA AP KAPŠĒTU
- AIZSARGJOSLA AP NOTEKŪDEŅU ATTRĪŠANAS IETĀISEM UN ATKRITUMU IZGĀZTUVIEM

**ĪPAŠI AIZSARGĀJAMĀS DABAS TERRITORIJAS UN OBJEKTI:**

- RĀZNĀS NACIONĀLAIS PARKS:
- RĀZNĀS NACIONĀLAIS PARKA ĀRĒJĀ ROBEŽA

**DABAS LIEGUMI:**

- DABAS LIEGUMI

**DABAS PIEMINEKĻI:**

- GEOLOĢISKAIS UN GEOMORFOLOĢISKAIS DABAS PIEMINEKĻIS- DAGDAS ALAS
- GEOLOĢISKAIS UN GEOMORFOLOĢISKAIS DABAS PIEMINEKĻIS-PLUSONA DZĪKAMENS
- DZĪKOKS

**MIKROLIEGUMS:**

- MIKROLIEGUMA TERRITORĪJA/ MIKROLIEGUMA BUFERZONA

**KULTŪRAS PIEMINEKĻI:**

- VALSTS AIZSARGĀJAMĀS KULTŪRAS PIEMINEKĻIS/ TERRITORĪJA

**NOVADA NOZĪMES KULTŪRVĒSTURISKAIS UN DABAS OBJEKTI:**

- KULTŪRVĒSTURISKAIS NOZĪMĪGĀS OBJEKTI/ APRAKSTA NŪMURS

**CITI APZĪMĒJUMI:**

- NOVADA ADMINISTRATĪVĀ ROBEŽA
- PAGASTA ROBEŽA
- CIEMA ROBEŽA
- KADASTRA ROBEŽA
- PIEROBEŽA
- VALSTS VIETĒJAS NOZĪMES AUTOCEĻS
- PAŠVALDĪBAS CEĻS / LĪGUMA CEĻS
- PAŠVALDĪBAS CEĻS / LĪGUMA CEĻS
- VAS "LATVIJAS VALSTS MEŽI" CEĻS
- VAS "LATVIJAS VALSTS MEŽI" REKONSTRUĒJAMĀS/ PLĀNOTĀS CEĻS
- PLĀNOTIE PAŠVALDĪBU CEĻI
- ELEKTROAPKĀŠTACĪJA
- 20 KV ELEKTROLĪNIJA/TRANSFORMATORS
- 110 KV GAISVADU ELEKTROLĪNIJA
- ARTĒZISKAIS ŪRBUĻI
- PIESĀRNOTĀS UN POTENCIĀLI PIESĀRNOTĀS VIETĀS (APRĀKSTA NR.)
- BRĀĻU KĀPI
- PELĒVIETA
- NOTEKŪDEŅU ATTRĪŠANAS IETĀISES
- DEĢVIELAS UZPLĪDES STACĪJA
- VALSTS NOZĪMES ŪDENSNOTĒKA
- GEODEZISKĀ TĪKLA PUNKTS

**TOPOGRĀFISKAIS APZĪMĒJUMI:**

- JĀUNAUDZE
- IZCIRTUMS
- AUGĻU DĀRZS
- PURVS
- KRŌMĀJS
- MELDRĀJS

Grafiskā daļa izstrādāta mērogā 1:10 000 (izdrukas mērogs samazināts)



Latvijas 1992. gada ģeodēziskā koordinātu sistēma (LKS-1992)  
 Mēroga koeficients uz asis mērsnāvu: 0,99960000  
 Atskaites mērvienības: metri  
 Atskaites starp koordinātu šķēlīšu atvērš: 5 km, koordinātu šķēlīšu uzskaites atbilstība: mēroga 1:10 000 kartu līnēm.  
 Kartes pamatne: atbilstoši izstrādātais "Latvijas Ģeodēziskās informācijas aģentūra", 2012., 2014. g. veiktā topogrāfiskā kartu M: 1:10 000 lapaš  
 Četrstūrskaitis: M: 110000, "Latvijas Ģeodēziskās informācijas aģentūra", 2014. g.  
 Kadastra informācijas datu atbilstošā izstrādātā Valsts zemes dienesta izstrādātie dati 2014. gada martā.

**DAGDAS NOVADA, ANDZEĻU PAGASTA FUNKCIONĀLĀ ZONĒJUMA KARTE**

APSTIPRINĀTS ar Dagdas novada domes 19.01.2017. sēdes lēmumu "Par Dagdas novada teritorijas plānošanas 2013.-2024. gadu grozījumu izstrādāšanu" (protokols Nr. 15.9)  
 Dagdas novada teritorijas plānošana 2013.-2024. gadu grozījumu grafiskā daļa un teritorijas izstrādāšana un apbūves noteikumu grozījumu izstrādāšana un Dagdas novada pašvaldības saimnieciskajam noliktumam Nr.2071) "Pur" grozījumu Dagdas novada pašvaldības 2013. gada 22. jūnija sēdes lēmums Nr. 2. "Par Dagdas novada teritorijas plānošanas 2013.-2024. gadam teritorijas izstrādāšanu un apbūves noteikumu un Grafisko daļu".

Dagdas novada domes priekšsēdētāja / Sandra Vārkule /

Teritorijas plānojuma izstrādāšanas vadītāja	Vārds; Uzvārds	Paraksts	Datums
Projekta vadītāja izstrādātāja	Arns Vainborgs Vārs Jūmīte		

PAŠVALDĪBAS	DAGDAS NOVADA DOMES	ĢEOMĀTĪBAS	SIA "Ģeodēziskā zīmēšana"
Dagdas novada dome Alksas iela 4, Dagdas, Dagdas novads LV-5674 Tālrunis: 6684454 E-pasts: dome@dagda.lv www.dagda.lv	Alksas iela 4, Dagdas, Dagdas novads LV-5674 Tālrunis: 6684454 E-pasts: dome@dagda.lv		SIA "Ģeodēziskā zīmēšana" Rūpniecības iela 325-001 Rīga, LV-1046 Tālrunis: 67330669 E-pasts: zīmego@z.lv www.zp.lv