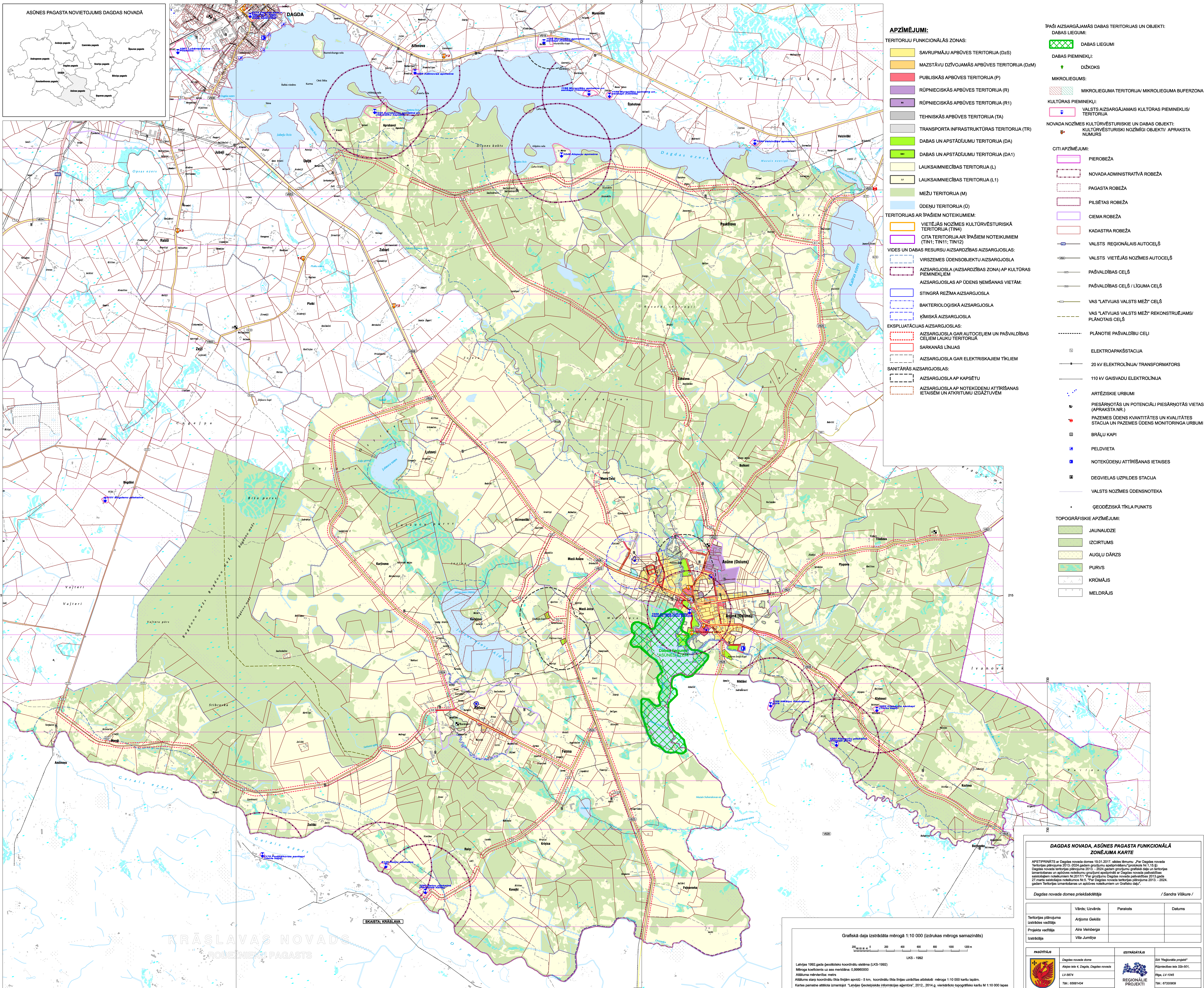
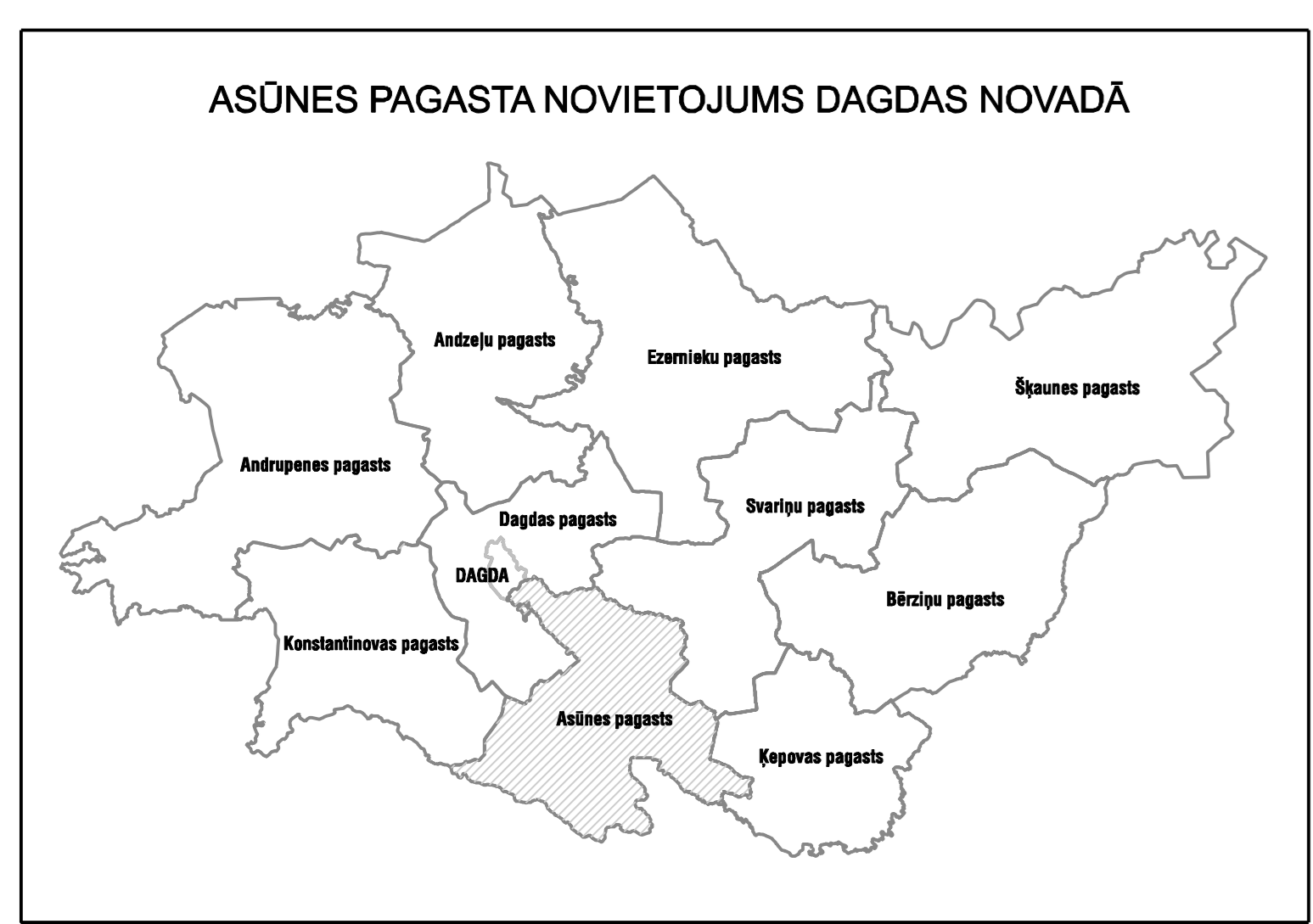


# DAGDAS NOVADA, ASŪNES PAGASTA FUNKCIONĀLĀ ZONĒJUMA KARTE



**APZĪMĒJUMI:**

**TERITORIJU FUNKCIONĀLĀS ZONAS:**

- SAVRUMĀJU APBŪVES TERITORĪJA (DzS)
- MAZSTĀVU DZĪVOJAMĀS APBŪVES TERITORĪJA (DzM)
- PUBLISKĀS APBŪVES TERITORĪJA (P)
- RŪPNIECIKĀS APBŪVES TERITORĪJA (R)
- RŪPNIECIKĀS APBŪVES TERITORĪJA (R1)
- TEHNISKĀS APBŪVES TERITORĪJA (TA)
- TRANSPORTA INFRASTRUKTŪRAS TERITORĪJA (TR)
- DABAS UN APSTĀDĪJUMU TERITORĪJA (DA)
- DABAS UN APSTĀDĪJUMU TERITORĪJA (DA1)
- LAUKSAIMNIECĪBAS TERITORĪJA (L)
- LAUKSAIMNIECĪBAS TERITORĪJA (L1)
- MEŽU TERITORĪJA (M)
- ŪDEŅU TERITORĪJA (Ū)

**TERITORIJAS AR IPĀSIEM NOTEIKUMIEM:**

- VĪETĀJĀS NOZĪMES KULTŪRVĒSTURISKĀ TERITORĪJA (TIN4)
- CĪTA TERITORĪJA AR IPĀSIEM NOTEIKUMIEM (TIN1; TIN11; TIN12)

**VIDES UN DABAS RESURSU AIZSARGJĪBAS AIZSARGJOSLAS:**

- VĪRSZEMES ŪDENSOBJEKTU AIZSARGJOSLA
- AIZSARGJOSLA (AIZSARGDZĪBAS ZONA) AP KULTŪRAS PIEMĒKĻIEM
- AIZSARGJOSLAS AP ŪDEŅI NEĒSĀNAS VIETĀM:
- STINGRĀ REŽĪMA AIZSARGJOSLA
- BAKTERIOLOĢISKĀ AIZSARGJOSLA
- ĶĪMISKĀ AIZSARGJOSLA

**EKSPĻUATĀCIJAS AIZSARGJOSLAS:**

- AIZSARGJOSLA GAR AUTOCEĻIEM UN PAŠVALDĪBAS CEĻIEM LAUKU TERITORIJĀ
- SARKANĀS LĪNIJAS

**SANITĀRĀS AIZSARGJOSLAS:**

- AIZSARGJOSLA AP KAPSĒTU
- AIZSARGJOSLA AP NOTEKŪDEŅU ATTĪRĪŠANAS IETĀSEM UN ATKRĪTUMU IZGĀZĪVUMEM

**IPĀŠI AIZSARGJAMĀS DABAS TERITORIJAS UN OBJEKTI:**

**DABAS LĪEGUMI:**

- DABAS LĪEGUMI
- DABAS PIEMĒKĻI:
- DĪZKOKS

**MIKROĻIEGUMA TERITORĪJA/ MIKROĻIEGUMA BUFERZONA**

**KULTŪRAS PIEMĒKĻI:**

- VALSTS AIZSARGJAMĀS KULTŪRAS PIEMĒKĻIS/ TERITORĪJA

**NOVADA NOZĪMES KULTŪRVĒSTURISKE UN DABAS OBJEKTI:**

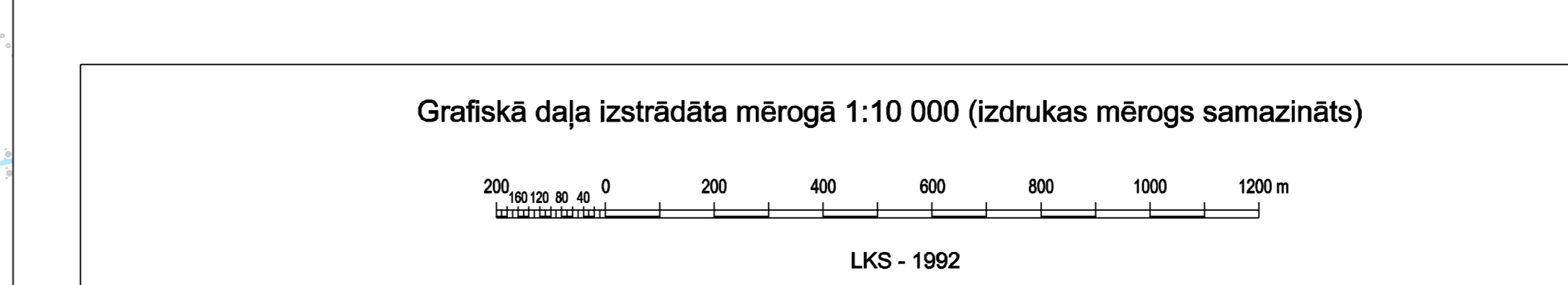
- KULTŪRVĒSTURISKI NOZĪMĪGI OBJEKTI/ APRAKSTA NUMURS

**CITI APZĪMĒJUMI:**

- PIEROBEŽA
- NOVADA ADMINISTRĀTĪVĀ ROBEŽA
- PAGASTA ROBEŽA
- PILSETĀS ROBEŽA
- CIEMA ROBEŽA
- KADAŠTRA ROBEŽA
- VALSTS REĢIONĀLAIS AUTOCEĻS
- VALSTS VIETĒJĀS NOZĪMES AUTOCEĻS
- PAŠVALDĪBAS CEĻS
- PAŠVALDĪBAS CEĻS / LĪGUMA CEĻS
- VAS "LATVIJAS VALSTS MEŽI" CEĻS
- VAS "LATVIJAS VALSTS MEŽI" REKONSTRUEJAMĀS/ PLĀNOTĀS CEĻS
- PLĀNOTIE PAŠVALDĪBU CEĻI
- ELEKTROPAKŠTACĪJA
- 20 KV ELEKTROLĪNIJA/ TRANSFORMATORS
- 110 KV GAIŠVADU ELEKTROLĪNIJA
- ARTEZISKIE URBUMI
- PIESĀRNOTĀS UN POTENCIĀLI PIESĀRNOTĀS VIETĀS (APRĀKSTA NR.)
- PAZEMES ŪDENS KVANTITĀTES UN KVALITĀTES STACĪJA UN PAZEMES ŪDENS MONITORINGA URBUMI
- BRĀĻU KĀPI
- PELDIVIETA
- NOTEKŪDEŅU ATTĪRĪŠANAS IETĀISES
- DEĢVIELAS UZPILDES STACĪJA
- VALSTS NOZĪMES ŪDENSNOTEKA
- ĢEODEZĪSKĀ TĪKLA PUNKTS

**TOPOĢRAFISKE APZĪMĒJUMI:**

- JAUNAUZDE
- IZCIRTUMS
- AUGĻU DĀRZS
- PURVS
- KRŪMĀJS
- MELDRĀJS



Latvijas 1992.gada ģeodētiskā koordinātu sistēma (LKS-1992)  
 Mēroga koeficients uz ass meridiana: 0,99960000  
 Atbalma mērvienība: metrs  
 Atbalma starps koordinātu tīkla līnijām apmēram 5 km, koordinātu tīkla līnijas uzrādītas atbilstoši mēroga 1:10 000 kartu lapām.  
 Kartes pamatavotālais izstrādātājs "Latvijas Ģeotelpiskās informācijas aģentūra", 2012., 2014. g., veiktādati topogrāfisko kartu M 1:10 000 lapaš  
 Ortorektors M 1:10000, "Latvijas Ģeotelpiskās informācijas aģentūra", 2014. g.  
 Kadastra informācijas datu atbildētājam izmantoti Valsts zemes dienesta izstrādātie dati 2014. gada martā.

**DAGDAS NOVADA, ASŪNES PAGASTA FUNKCIONĀLĀ ZONĒJUMA KARTE**

APSTIPRINĀTS ar Dagdas novada domes 16.01.2017. sēdes lēmumu „Par Dagdas novada teritorijas plānošanas 2013.-2024.gadām grafisko sistēmas izstrādāšanu” (protokols Nr.1,15.6).  
 Dagdas novada teritorijas plānošanas 2013.-2024.gadām grafiskās sistēmas izstrādāšanu un apbūves noteikumu grozījumu apstiprināšanu ar Dagdas novada pašvaldības sēdzes lēmumu Nr.20/171. Par grozījumu Dagdas novada pašvaldības 2013.gada 27.marta sēdzes lēmumu Nr.25. Par Dagdas novada teritorijas plānošanu 2013.-2024.gadām teritorijas izstrādāšanu un apbūves noteikumu grozījumu Nr.1.

Dagdas novada domes priekšsēdētāja / Sandra Viškure /

Teritorijas plānošanas izstrādāšanas vadītāja	Vārds: Uzvārds	Paraksts	Datums
Projekta vadītāja	Arjoms Gekis		
Izstrādātāja	Aina Veinberga		
	Vita Juntāja		

PAŠDĀRĪTĀJS	IZSTRĀDĀTĀJAS	SA "Reģionālie projekti"
Dagdas novada dome	Arjoms Gekis	SA "Reģionālie projekti"
Arjoms Gekis	Aina Veinberga	Reģionālās aģentūras Nr.20-001
LV-0674	Vita Juntāja	Reģ. LV-1045
Tālrunis: 65681434		Tālrunis: 67320909
e-pasts: dome@dagda.lv		e-pasts: arjoms@rp.lv

www.dagda.lv