



Būtiskākie grozījumi 2015. gada 16. jūnija noteikumos Nr. 313 “Darbības programmas “Izaugsme un nodarbinātība” 9.2.2. specifiskā atbalsta mērķa “Palielināt kvalitatīvu institucionālai aprūpei alternatīvu sociālo pakalpojumu dzīvesvietā un ģimeniskai videi pietuvinātu pakalpojumu pieejamību personām ar invaliditāti un bērniem” 9.2.2.1. pasākuma “Deinstitucionalizācija” īstenošanas noteikumi*

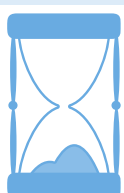


73 EURO

Gan bērniem ar FT, gan personām ar GRT kompensācijas apmērs par “atelpas brīža” pakalpojuma sniegšanu diennaktī tiek noteikts līdz **73 euro** diennaktī apmērā. “Atelpas brīža” kompensācijas periods - **diennakts**.

PERSONAS AR GRT VAR IZVĒLĒTIES

sev vēlamo sabiedrībā balstīto sociālo pakalpojumu sniedzēju. Ja sabiedrībā balstīto sociālo pakalpojumu pašvaldība nodrošina pati vai uz sadarbības līguma pamata ar citu pašvaldību, izvēlēties pakalpojuma sniedzēju nav iespējams.

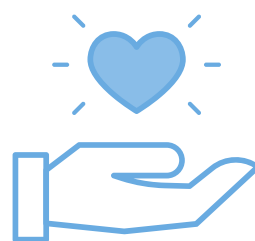


100 REIZES

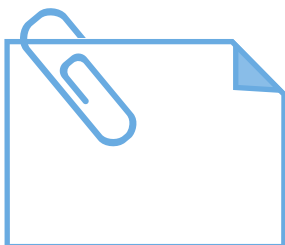
Tiek palielināts sociālās rehabilitācijas pakalpojumu bērniem ar FT sniegšanas reižu skaits - **no 40 līdz 100 reizēm**.

JA ĢIMENĒ IR VIENS BĒRNS AR FT –

likumiskajiem pārstāvjiem vai audžuģimenei ir tiesības saņemt 20 sociālās rehabilitācijas pakalpojuma saņemšanas reizes, ja **ģimenē ir vairāki vienas ģimenes bērni ar FT** – likumiskajiem pārstāvjiem attiecīgi ir iespēja saņemt vairāk sociālās rehabilitācijas pakalpojumu reizes, proporcionāli reizinot maksimālo pakalpojumu reižu saņemšanas skaitu ar bērnu ar FT skaitu.



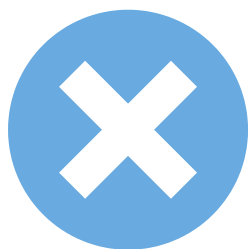
IESNIEDZOT IESNIEGUMU



par **aprūpes pakalpojuma** un **“atelpas brīža” pakalpojuma** nepieciešamību, pašvaldībai turpmāk būs jāpārlicinās, vai bērns ar FT atbilst nosacījumiem (ir izsniegts VDEĀVK atzinums), un lēmuma pieņemšanai par pakalpojuma piešķiršanu **nepieciešamo informāciju pašvaldība varēs iegūt arī “Vienotās pašvaldību sistēmas (VPS) Sociālās palīdzības un sociālo pakalpojumu administrēšanas lietojumprogrammā (SOPA)”**.

APRŪPES PAKALPOJUMA

bērniem ar FT pakalpojuma uzskaitē jānodrošina **kalendārās nedēļas** ietvaros.

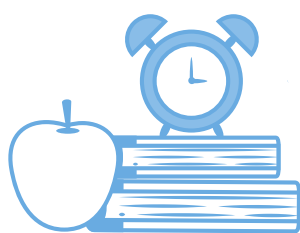


PERSONAS AR GRT NEVAR VIENLAICĪGI

saņemt **dienas aprūpes centra un specializēto darbnīcu pakalpojumu**, jo abi minētie pakalpojumi ir nodrošināmi pilnu darba dienu, tāpēc nav pieļaujama abu pakalpojumu saņemšana un finansēšana no projekta vienas dienas laikā.

PERSONAS AR GRT NEVAR VIENLAICĪGI

Personas ar GRT **nevar vienlaicīgi saņemt “atelpas brīža” pakalpojumu un citu sabiedrībā balstīto sociālo pakalpojumu**.



BĒRNIEM AR FT

“atelpas brīža” pakalpojuma **sniegšanas periods ir diennakts** un, kompensējot šī pakalpojuma izmaksas, konkrētā diennakts laika periodā nav iespējams kompensēt izmaksas par cita sabiedrībā balstīta sociālā pakalpojuma sniegšanu.

IZMAKSAS IR ATTIECINĀMĀS BĒRNA

nogādāšanai uz/no “atelpas brīža” pakalpojuma sniegšanas vietu un **uz/no deklarēto dzīvesvietu**. Minētās izmaiņas veiktas, lai nodrošinātu pārbaudāmu (bērna ar FT deklarētā dzīvesvieta ir iedzīvotāju reģistra dati) atskaites punktu izmaksu aprēķināšanai un kompensēšanai.

