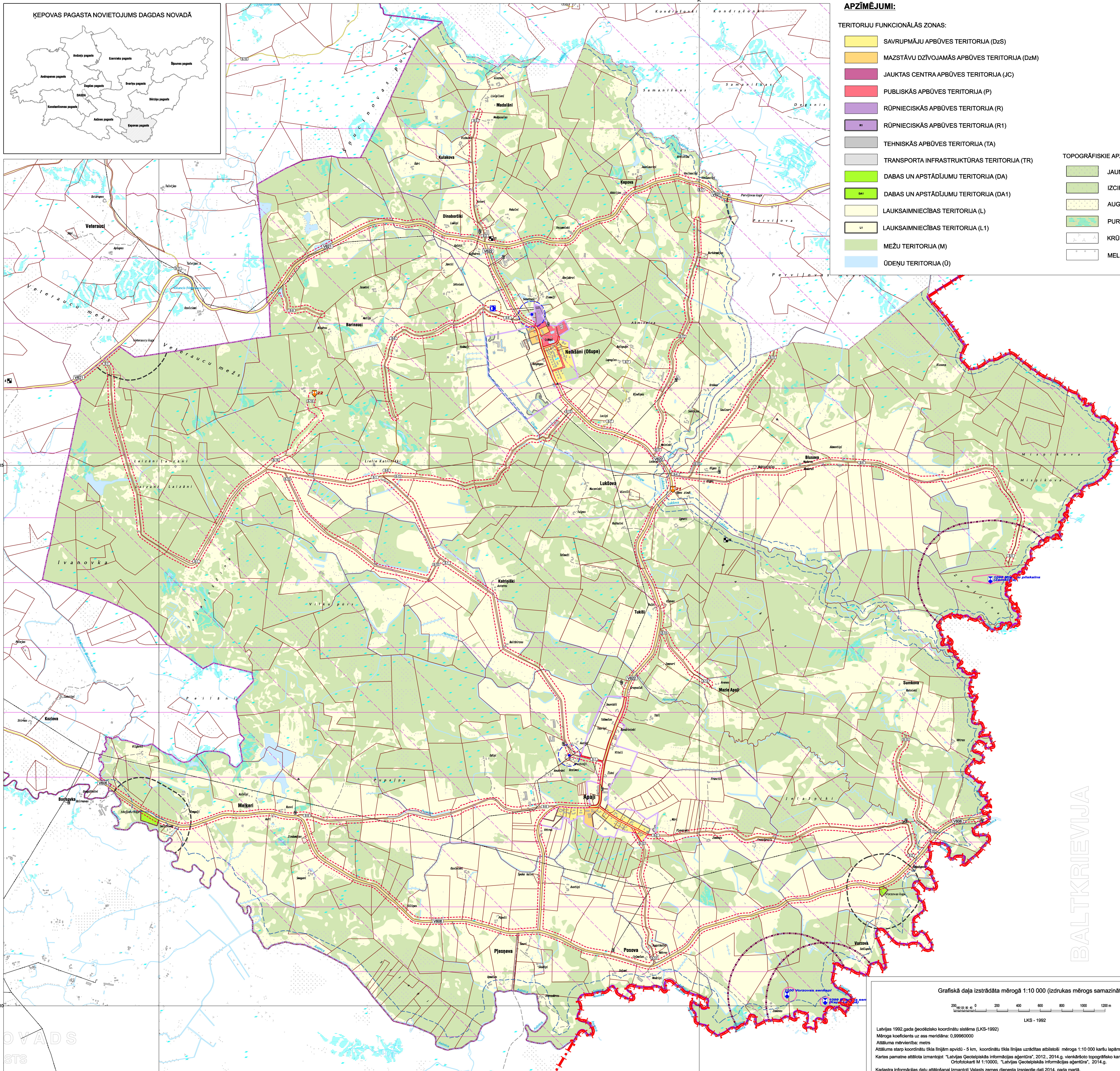
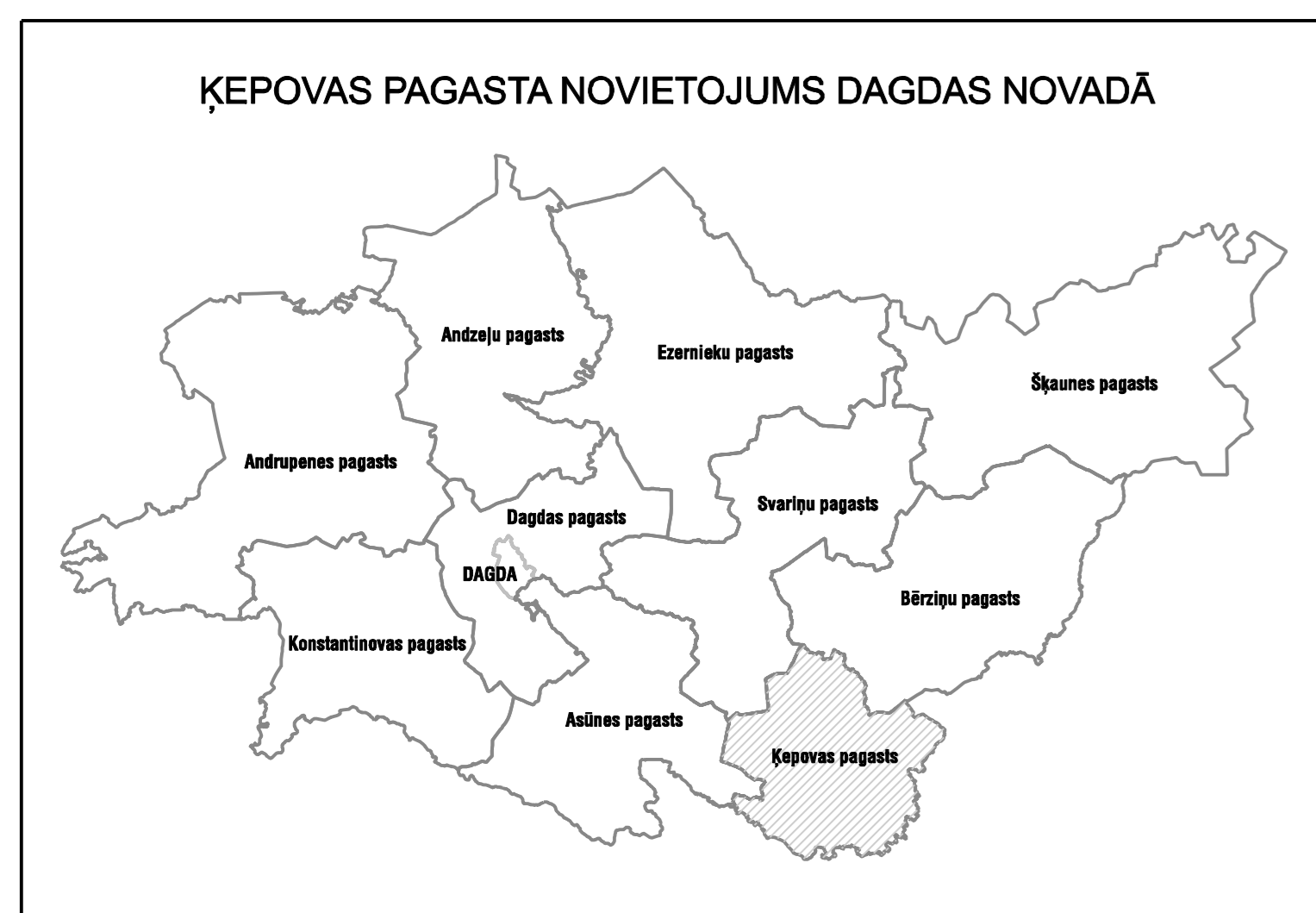


# DAGDAS NOVADA, ĶEPOVAS PAGASTA FUNKCIONĀLĀ ZONĒJUMA KARTE

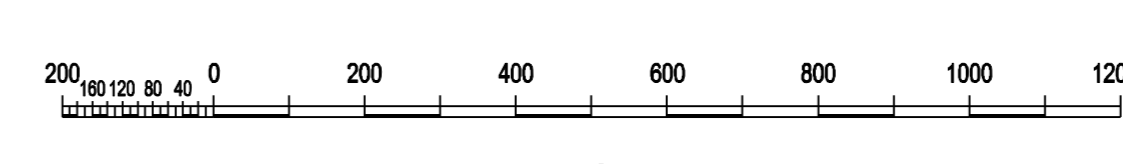


- APZĪMĒJUMI:**
- TERRITORIJU FUNKCIONĀLĀS ZONAS:**
- SAVRUPMĀJU APBŪVES TERRITORĪJA (DzS)
  - MAZSTĀVU DZĪVOJAMĀS APBŪVES TERRITORĪJA (DzM)
  - JAUKTAS CENTRA APBŪVES TERRITORĪJA (JC)
  - PUBLISKĀS APBŪVES TERRITORĪJA (P)
  - RŪPNIECISKĀS APBŪVES TERRITORĪJA (R)
  - RŪPNIECISKĀS APBŪVES TERRITORĪJA (R1)
  - TEHNISKĀS APBŪVES TERRITORĪJA (TA)
  - TRANSPORTA INFRASTRUKTŪRAS TERRITORĪJA (TR)
  - DABAS UN APSTĀDĪJUMU TERRITORĪJA (DA)
  - DABAS UN APSTĀDĪJUMU TERRITORĪJA (DA1)
  - LAUKSAIMNIECĪBAS TERRITORĪJA (L)
  - LAUKSAIMNIECĪBAS TERRITORĪJA (L1)
  - MEŽU TERRITORĪJA (M)
  - ODEŅU TERRITORĪJA (Ū)
- TOPOGRĀFISKIE APZĪMĒJUMI:**
- JAUNAUDZE
  - IZCIRTUMS
  - AUGĻU DĀRZS
  - PURVS
  - KRŪMĀJS
  - MELDRĀJS

- TERRITORIJAS AR ĪPAŠIEM NOTEIKUMIEM:**
- CITA TERRITORĪJA AR ĪPAŠIEM NOTEIKUMIEM (TIN1; TIN11; TIN12)
- VIDES UN DABAS RESURSU AIZSARDZĪBAS AIZSARGJOSLAS:**
- VIRSZEMES ŪDENSOBJEKTU AIZSARGJOSLA
  - AIZSARGJOSLA (AIZSARDZĪBAS ZONA) AP KULTŪRAS PIEMINEKĻIEM
  - AIZSARGJOSLA AP ŪDENS ŅEMŠANAS VIETĀM:
  - STINGRĀ REŽĪMA AIZSARGJOSLA
  - BAKTERIOLOĢISKĀ AIZSARGJOSLA
  - ĶĪMISKĀ AIZSARGJOSLA
- EKSPĻUĀTĀCIJAS AIZSARGJOSLAS:**
- AIZSARGJOSLA GAR AUTOCEĻIEM UN PAŠVALDĪBAS CEĻIEM LAUKU TERRITORIJĀ
  - SARKANĀS LĪNIJAS
  - AIZSARGJOSLA GAR ELEKTRISKAJĪEM TĪKLIEM
- SANITĀRĀS AIZSARGJOSLAS:**
- AIZSARGJOSLA AP KAPSĒTU
  - AIZSARGJOSLA AP NOTEKŪDENU ATTĪRĪŠANAS IETĀISEM UN ATKRITUMU IZGĀZTUVĒM
- ĪPAŠI AIZSARGĀJAMĀS DABAS TERRITORIJAS UN OBJEKTI:**
- DABAS PIEMINEKĻI:**
- DIŽKOKS
- MIKROLIEGUMS:**
- MIKROLIEGUMA TERRITORĪJA/ MIKROLIEGUMA BUFERZONA
- KULTŪRAS PIEMINEKĻI:**
- VALSTS AIZSARGĀJAMĀS KULTŪRAS PIEMINEKLIS/TERRITORĪJA
- NOVADA NOZĪMES KULTŪRVĒSTURISKE UN DABAS OBJEKTI:**
- KULTŪRVĒSTURISKI NOZĪMĪGI OBJEKTI/ APRAKSTA NUMURS
- CITI APZĪMĒJUMI:**
- VALSTS ROBEŽAS JOSLA
  - PIEROBEŽAS JOSLA
  - PIEROBEŽA
  - VALSTS ROBEŽA
  - NOVADA ADMINISTRATĪVĀ ROBEŽA
  - PAGASTA ROBEŽA
  - CIEMA ROBEŽA
  - KADASTRA ROBEŽA
  - VALSTS REĢIONĀLAIS AUTOCEĻŠ
  - VALSTS VIETĒJĀS NOZĪMES AUTOCEĻŠ
  - PAŠVALDĪBAS CEĻŠ
  - PAŠVALDĪBAS CEĻŠ / LĪGUMA CEĻŠ
  - VAS "LATVIJAS VALSTS MEŽI" CEĻŠ
  - VAS "LATVIJAS VALSTS MEŽI" REKONSTRUEJAMĀS/ PLĀNOTAIS CEĻŠ
  - PLĀNOTIE PAŠVALDĪBU CEĻI
  - 20 kV ELEKTROLĪNIJA/ TRANSFORMATORS
  - 110 kV GAISVADU ELEKTROLĪNIJA
  - ARTĒZISKE URBUMI
  - PIESĀRNOTĀS UN POTENCIĀLI PIESĀRNOTĀS VIETAS (APRAKSTA NR.)
  - NOTEKŪDENU ATTĪRĪŠANAS IETĀISES
  - VALSTS NOZĪMES ŪDENSNOTEKA
  - ĢEODEZISKĀ TĪKLA PUNKTS

BALTĶRIEVIJA

Grafiskā daļa izstrādāta mērogā 1:10 000 (izdrukas mērogs samazināts)



LKS - 1992

Latvijas 1992. gada ģeodētiskā koordinātu sistēma (LKS-1992)  
 Mēroga koeficients uz asu meridāna: 0,99960000  
 Attāluma mērvienība: metrs  
 Attālums starp koordinātu tīkla līnijām apvidū - 5 km, koordinātu tīkla līnijas uzstāšanās atbilstoši mēroga 1:10 000 karšu lapām.  
 Kartes pamatne attīlota izmantojot "Latvijas Ģeotelpiskās informācijas aģentūra", 2012., 2014. g. veiktā topogrāfisko karšu M 1:10 000 lapas Ortofotoarhi M 1:10000, "Latvijas Ģeotelpiskās informācijas aģentūra", 2014. g.  
 Kadastra informācija datu atbilstoši izmantotajai Valsts zemes dienesta izstrādātajai 2014. gada mēra.

## DAGDAS NOVADA, ĶEPOVAS PAGASTA FUNKCIONĀLĀ ZONĒJUMA KARTE

APSTIPRINĀTS ar Dagdas novada domes 19.01.2017. sēdes lēmumu "Par Dagdas novada Teritorijas plānojuma 2013.-2024. gadam grozījumu apstiprināšanu" (protokols Nr. 1.15. §)  
 Dagdas novada teritorijas plānojuma 2013.-2024. gadam grozījumu grafiskā daļa un teritorijas izmantošanas un apbūves noteikumu grozījumi apstiprināti ar Dagdas novada pašvaldības sesto sēdējam noteikumu Nr. 2017/11 "Par grozījumu Dagdas novada pašvaldības 2013. gada 27. martā pieņemto noteikumu Nr. 5 "Par Dagdas novada teritorijas plānojuma 2013.-2024. gadam Teritorijas izmantošanas un apbūves noteikumiem un Grafisko daļu".

Dagdas novada domes priekšsēdētāja / Sandra Viškura /

	Vārds; Uzvārds	Paraksts	Datums
Teritorijas plānojuma izstrādes vadītājs	Arņoms Gekšis		
Projekta vadītāja	Aira Veinberga		
Izstrādāja	Vita Jūmtiņa		

PASŪTĪTĀJS	IZSTRĀDĀTĀJS
 Dagdas novada dome Aļeja ielā 4, Dagdas novads LV-5674 Tālrunis: 65681434 e-pasts: dome@dagda.lv www.dagda.lv	 Reģionālie projekti SIA "Reģionālie projekti" Rīgas ielā 32b-501, Rīga, LV-1045 Tālrunis: 67320809 e-pasts: birzja@rp.lv www.rp.lv