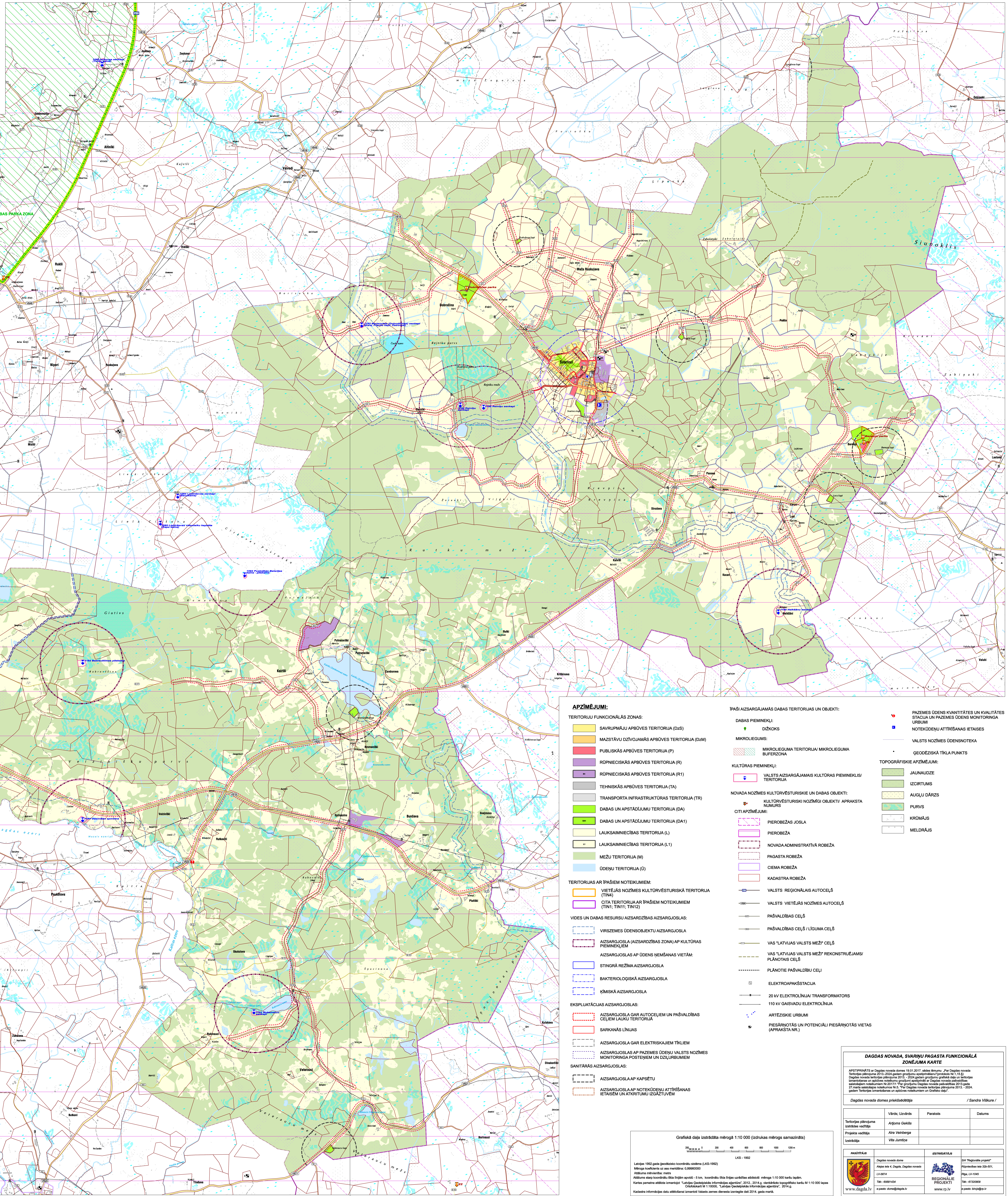
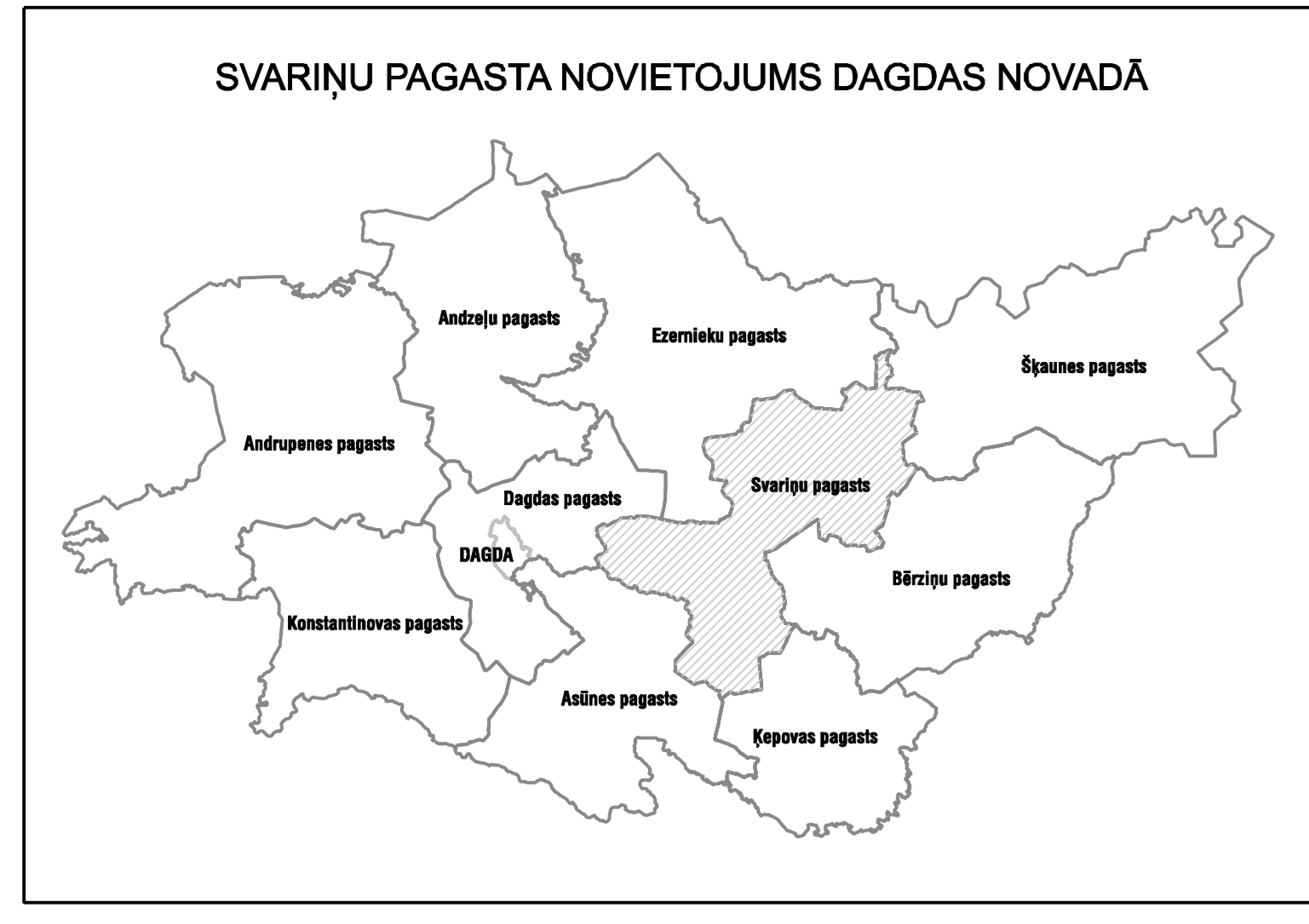


DAGDAS NOVADA, SVARIŅU PAGASTA FUNKCIONĀLĀ ZONĒJUMA KARTE



APZĪMĒJUMI:

TERRITORIJU FUNKCIONĀLĀS ZONAS:

- SVARŪPĀMJĀU APBŪVES TERRITORĪJA (DzS)
- MAZSTĀVU DZĻVĀJAMĀS APBŪVES TERRITORĪJA (DzM)
- PUBLISKĀS APBŪVES TERRITORĪJA (P)
- RŌPŅIECIŠKĀS APBŪVES TERRITORĪJA (R)
- RŌPŅIECIŠKĀS APBŪVES TERRITORĪJA (R1)
- TEHNISKĀS APBŪVES TERRITORĪJA (TA)
- TRANSPORTA INFRASTRUKTŪRAS TERRITORĪJA (TR)
- DABAS UN APSTĀDĪJUMU TERRITORĪJA (DA)
- DABAS UN APSTĀDĪJUMU TERRITORĪJA (DA1)
- LAUKSAMŅIECIŠKĀS TERRITORĪJA (L)
- LAUKSAMŅIECIŠKĀS TERRITORĪJA (L1)
- MEŽU TERRITORĪJA (M)
- ŪDEŅU TERRITORĪJA (Ū)

TERRITORIJAS AR IPĀŠĪEM NOTEKĪMIEM:

- VĪETĒJĀS NOZĪMES KULTŪRĪSTURISKĀ TERRITORĪJA (TN4)
- CITA TERRITORĪJA AR IPĀŠĪEM NOTEKĪMIEM (TIN1; TIN11; TIN12)

VIDES UN DABAS RESURSU AIZSARDZĪBAS AIZSARGJOSLAS:

- VĪRSZĒMES ŪDENSOBJEKTU AIZSARGJOSLA
- AIZSARGJOSLA (AIZSARDZĪBAS ZONA) AP KULTŪRAS PIEMĒŅĪEM
- AIZSARGJOSLAS AP ŪDENS NEMĒŠANAS VIETĀM:
- STINGRĀ REŽĪMA AIZSARGJOSLA
- BAKTERIOLOĒISKĀ AIZSARGJOSLA
- KĪMISKĀ AIZSARGJOSLA

EKSPLUĀTĀCIJAS AIZSARGJOSLAS:

- AIZSARGJOSLA GAR AUTOCEĻIEM UN PAŠVALDĪBAS CEĻIEM LAUKU TERRITORĪJĀ
- SARKANĀS LĪNIJAS
- AIZSARGJOSLA GAR ELEKTRISKĀJEM TĪKĻIEM
- AIZSARGJOSLAS AP PAZĒMES ŪDEŅU VALSTS NOZĪMES MONITORINGA POSTĒNIEM UN DZĻŪRBUMIEM

SANITĀRĀS AIZSARGJOSLAS:

- AIZSARGJOSLA AP KĀPĒTU
- AIZSARGJOSLA AP NOTEKĪMU ATTRĪŠANĀS IETAISEM UN ATKRĪUMU UZĀŅĒVUM

IPĀŠĪ AIZSARGĀJAMĀS DABAS TERRITORIJAS UN OBJEKTI:

DABAS PIEMĒNEKĻI:

- DĪZKOKS

MIKROLĒGUMS:

- MIKROLĒGUMA TERRITORĪJA MIKROLĒGUMA BUFERZŪONA

KULTŪRAS PIEMĒNEKĻI:

- VALSTS AIZSARGĀJAMĀS KULTŪRAS PIEMĒNEKĻI/ TERRITORĪJA

NOVADA NOZĪMES KULTŪRĪSTURISKĀS UN DABAS OBJEKTI:

- KULTŪRĪSTURISKĀS NOZĪMES OBJEKTI/ APRAKSTA NUMURS

CITI APZĪMĒJUMI:

- PIEROBEZĀS JOSLA
- PIEROBEZĀ
- NOVADA ADMINISTRĀTĪVA ROBEZĀ
- PAGASTA ROBEZĀ
- CIEMA ROBEZĀ
- KADASTRA ROBEZĀ
- VALSTS REĢIONĀLAIS AUTOCEĻS
- VALSTS VIETĒJĀS NOZĪMES AUTOCEĻS
- PAŠVALDĪBAS CEĻS
- PAŠVALDĪBAS CEĻS / LĪGUMA CEĻS
- VAS "LATVIJAS VALSTS MEŽI" CEĻS
- VAS "LATVIJAS VALSTS MEŽI" REKONSTRŪEJAMĀS/ PLĀNOTAIS CEĻS
- PLĀNOTIE PAŠVALDĪBU CEĻI
- ELEKTROPĀKSTACĪJA
- 20 kV ELEKTROLĪNIJA/ TRANSFORMATORS
- 110 kV GAISVĀDU ELEKTROLĪNIJA
- ARTEZĪSKĀS ŪRBUMI
- PĒSĀRNOTĀS UN POTENCIĀLI PĒSĀRNOTĀS VIETAS (APRĀKSTĀ NR.)

PAZĒMES ŪDENS Kvantitātes un kvalitātes stacijas un pazemes ūdens monitoringa ŪRBUMI

- NOTEKĪMU ATTRĪŠANĀS IETAISE
- VALSTS NOZĪMES ŪDENSNOTEKA
- ĢEOĒDZĪSKĀ TĪKLA PUNKTS

TOPOĢRAFISKĀS APZĪMĒJUMI:

- JAUŅAUDZE
- IZCĪRTUMS
- AUGĻU DĀRZS
- PURVS
- KRŌMĀJS
- MELDRĀJS

DAGDAS NOVADA, SVARIŅU PAGASTA FUNKCIONĀLĀ ZONĒJUMA KARTE

Projektanta: Dagdas novads domes priekšsēdētāja / Sandra Vīdmane /
 Vārds: Uzvārds: Pārskats: Datums:
 Teritorijas pārbauma izstrādāja: Arņa Gališa
 Projekta vadītāja: Alva Veinberga
 Izstrādāja: Vīte Jurdīte

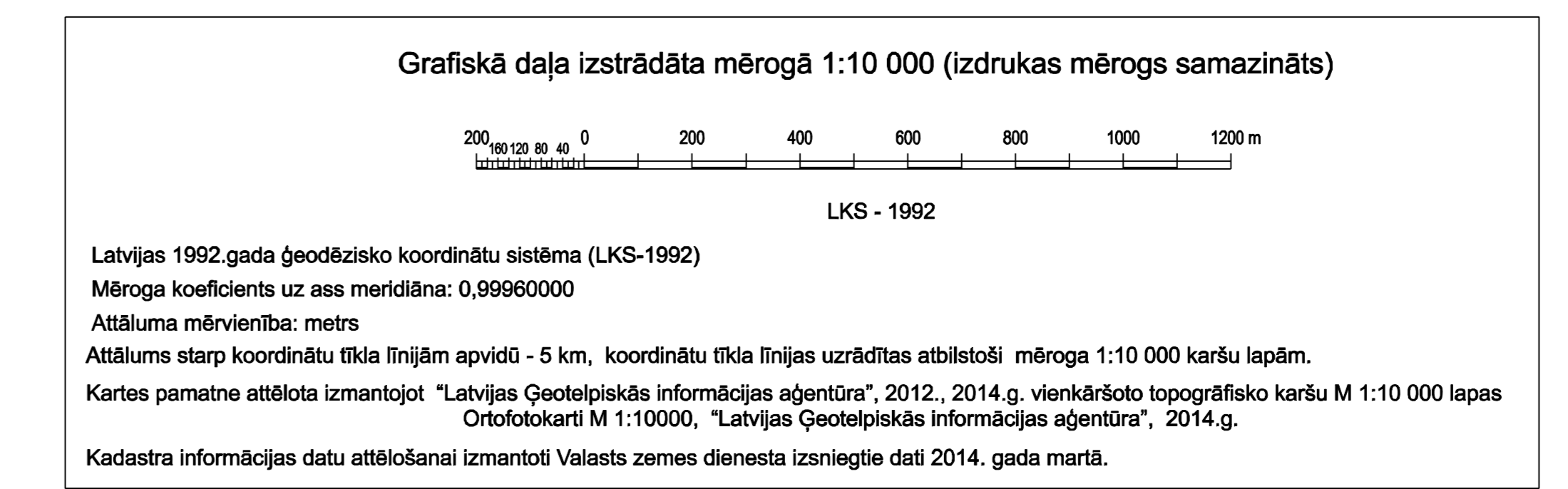
APZĪMĒJUMS	IZSTRĀDĀJAIS	ĢEOĒDZĪSKĀS APZĪMĒJUMS
	Dagdas novads domes priekšsēdētāja / Sandra Vīdmane	ĢEOĒDZĪSKĀS APZĪMĒJUMS
	Reģionālās attīstības departaments / Svairiņu novads domes priekšsēdētāja	TOPOĢRAFISKĀS APZĪMĒJUMS
	Projektanta birojs / Svairiņu novads domes priekšsēdētāja	JAUŅAUDZE

ĢEOĒDZĪSKĀS APZĪMĒJUMS

JAUŅAUDZE
 IZCĪRTUMS
 AUGĻU DĀRZS
 PURVS
 KRŌMĀJS
 MELDRĀJS

TOPOĢRAFISKĀS APZĪMĒJUMS

JAUŅAUDZE
 IZCĪRTUMS
 AUGĻU DĀRZS
 PURVS
 KRŌMĀJS
 MELDRĀJS



Latvijas 1992.gada ģeodēziskā koordinātu sistēma (LKS-1992)
 Atlasiņu mērogs: 1:10 000
 Atlasiņu veidošana: 2014. gada
 Kartes izstrādātāja: "Latvijas Ģeodēziskā informācija" SIA
 Kartes izstrādātāja: "Latvijas Ģeodēziskā informācija" SIA
 Kartes izstrādātāja: "Latvijas Ģeodēziskā informācija" SIA